



JOOPLY®



2020

JOOLY®

AIDE-MÉMOIRE

Reminder - Merkhilfe - Memorando

NUMÉRO CLIENT :

account number

URL :

IDENTIFIANT :

login

MOT DE PASSE :

password

> VOUS NE VOUS SOUVENEZ PLUS DE VOS IDENTIFIANTS ?

Vous êtes un client français : envoyez-nous votre numéro client et votre adresse postale à proshop@oribis.com

Vous êtes un client international : contactez votre référent (distributeur ou représentant)

> FORGOTTEN YOUR LOG-IN DETAILS?

International clients: contact your usual partner (distributor or representative)

> SIE HABEN IHR LOGIN UND PASSWORT VERGESSEN?

Sie sind ein internationaler Kunde? Wenden Sie sich an Ihren üblichen Ansprechpartner (Vertriebshändler oder Vertreter).

> ¿NO RECUERDAS TUS DATOS DE CONEXIÓN?

Cliente internacional - ponte en contacto con tu referente (distribuidor o representante).



EN: Appealing to women. ALL women everywhere.
To do this, we have a special secret: a varied offering and the cultivation of a DNA focused on fashion, elegance and love of detail.

The collection now consists of two ranges: **TREND and CASUAL.**

Allowing you to provide eyewear adapted to each type of style and every personality.

And because at Jooly®, new things never come in ones, we have a big surprise for you: the **SUN** range by Jooly®! Feminine and on-trend sunglasses that we invite you to discover post-haste!

Happy reading!



DE: Die Frauen. ALLE Frauen ansprechen.

Dafür gibt es nur ein Geheimnis: Ein vielseitiges Angebot, dessen unverwechselbarer Kern definitiv auf Mode, Eleganz und Liebe zum Detail ausgerichtet ist.

TREND oder CASUAL: Diese zwei Linien prägen ab jetzt die Kollektion.

Mit ihnen können Sie heute eine gelungene Antwort für jeden Stil, jeden Typ, jede Persönlichkeit wählen.

Und weil bei Jooly® eine Neuheit selten alleine kommt, haben wir eine große Überraschung für Sie: die Linie **SUN** by Jooly®! Trendige Sonnenbrillen für sie, die Sie gesehen haben müssen!

Viel Freude beim Lesen!



ES: Dirigirse a las mujeres. a TODAS las mujeres.

Para hacerlo, tenemos un secreto: proponer una oferta de lo más variada alimentando un ADN centrado en la moda, la elegancia y el amor por los detalles.

TREND o CASUAL. estas dos gamas componen a partir de ahora la colección.

Te permitirán dar una respuesta adaptada a cada tipo de estilo y personalidad.

Y como en Jooly® una novedad nunca viene sola, tenemos preparada para ti una sorpresa de envergadura: ¡la gama **SUN** by Jooly®! Gafas de sol femeninas y de tendencia, ¡no esperes más para descubrirlas!

¡Buena lectura!

S'adresser aux femmes,

à TOUTES

les femmes !

Pour ce faire, un secret : proposer une offre des plus variées, tout en nourrissant un ADN définitivement axé sur la mode, l'élégance et l'amour du détail.

***TREND** ou **CASUAL**, ces deux gammes composent dorénavant la collection. Elles vous permettent aujourd'hui d'apporter une réponse adaptée à chaque type de style, chaque personnalité.*

*Et parce que chez Jooly®, une nouveauté ne vient jamais seule, nous vous avons réservé une surprise de taille : la gamme **SUN** by Jooly® ! Des solaires féminines et tendance, à découvrir sans plus tarder !*

Bonne lecture !

Sommaire

Trend

8 Eighties



14 Flare



20 Flower



26 Satin



32 Silk



38 Superposition



Casual

46 Asymétrique



54 Bijou



60 Goldy



66 Hoodie



72 Précious



Sun

77 Sun





*EN : Contemporary shapes, character
and trendy colours...*

*DE : Aktuelle Formen, ein ausgeprägter
Charakter und trendige Farben ...*

*ES : Formas actuales, con personalidad y
en colores de tendencia...*



Trend

Trend

*Formes actuelles,
caractère et couleurs tendance ...*

Eighties

**Il faut que ça se voit,
que ça soit fun,
que ça attire le regard !**

La finesse des montures cerclées en métal doré, doré-rose ou palladium contraste avec l'élégant effet WHAOU de leur arcade acétate. Se dessinent alors des grands carrés, cercles papillonnants et autres formes féminines dans l'air du temps.



EN: It has to be loud and proud, fun, and attract attention!

The delicacy of metallic rimmed frames in gold, rose gold or palladium contrasts with the elegant

DE: Die Brille soll auffallen. Spaß machen. ins Auge fallen!

Die Finesse der Vollrandgestelle aus gelbgold- oder rotgoldfarbenem Metall oder Palladium kontrastiert mit dem eleganten

ES: ¡Tiene que verse, ser divertido y llamar la atención!

La finura de las monturas circulares de metal dorado, dorado-rosa o paladio contrasta

'wow factor' of the acetate brow-bar. The resulting frames come in large square and rounded butterfly shapes together with other feminine forms reminiscent of the time.

Wow-Effekt des Acetat-Stegs. Darauf prangen Zeichnungen wie zum Beispiel große Quadrate, lebhaft Kreise und andere feminine Formen, die alle voll im Trend liegen.

con el elegante efecto guau del arco de acetato. Se dibujan grandes cuadrados, sinuosos aros y otras formas femeninas de actualidad.



Trend



EIG11
rose poudre - golden pink
'poudre' pink - golden pink
'poudre' rosa - golden pink
rosa 'poudre' - golden pink



EIG12
bleu minuit - or reine
'minuit' blue - 'reine' gold
'minuit' blau - 'reine' gold
azul 'minuit' - oro 'reine'



EIG13
rouge glamour - golden pink
'glamour' red - golden pink
'glamour' rot - golden pink
rojo 'glamour' - golden pink



EIG14
noir khôl - argent princesse
'khôl' black - 'princesse' silver
'khôl' schwarz - 'princesse' silberfarben
negro 'khôl' - plateado 'princesse'



49 - 19



46.0



EIG-2



EIG21
rose sunset - golden pink
*'sunset' pink - golden pink
'sunset' rosa - golden pink
rosa 'sunset' - golden pink*



EIG22
blanc pinacolada - or reine
*'pinacolada' white - 'reine' gold
'pinacolada' weiss - 'reine' gold
blanco 'pinacolada' - oro 'reine'*



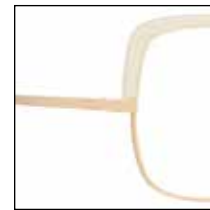
EIG23
vert army - or reine
*'army' green - 'reine' gold
'army' grün - 'reine' gold
verde 'army' - oro 'reine'*



EIG24
noir khöl - argent princesse
*'khöl' black - 'princesse' silver
'khöl' schwarz - 'princesse' silberfarben
negro 'khöl' - plateado 'princesse'*



EIG-3



EIG31
blanc pinacolada - or reine
*'pinacolada' white - 'reine' gold
'pinacolada' weiss - 'reine' gold
blanco 'pinacolada' - oro 'reine'*



EIG32
vert émeraude - or reine
*'émeraude' green - 'reine' gold
'émeraude' grün - 'reine' gold
verde 'émeraude' - oro 'reine'*



EIG33
bleu saphir - argent princesse
*'saphir' blue - 'princesse' silver
'saphir' blau - 'princesse' silberfarben
azul 'saphir' - plateado 'princesse'*



EIG34
noir khöl - argent princesse
*'khöl' black - 'princesse' silver
'khöl' schwarz - 'princesse' silberfarben
negro 'khöl' - plateado 'princesse'*

Trend

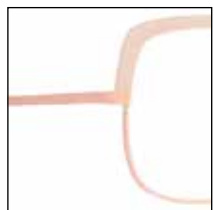


51 - 19  47.8



52 - 18  45.4

EIG-4



EIG41

rose poudre - golden pink
 'poudre' pink - golden pink
 'poudre' rosa - golden pink
 rosa 'poudre' - golden pink



EIG42

bleu minuit - or reine
 'minuit' blue - 'reine' gold
 'minuit' blau - 'reine' gold
 azul 'minuit' - oro 'reine'



EIG43

rouge lipstick - argent princesse
 'lipstick' red - 'princesse' silver
 'lipstick' rot - 'princesse' silberfarben
 rojo 'lipstick' - plateado 'princesse'



EIG44

noir khôl - argent princesse
 'khôl' black - 'princesse' silver
 'khôl' schwarz - 'princesse' silberfarben
 negro 'khôl' - plateado 'princesse'



54 - 19



470

Enjoy today...

& everyday



Flare

EN: Our unconditional love for neo-retro isn't about to go out of fashion!

With slim metallic frames in gold, pink, golden, bronze and silver, distinctive shapes (square, cat's eye, etc.), and geometric laser engraving... And because we always want more, a gentle slope on the corner of the eye is decorated with a coloured lacquer.

DE: Unsere bedingungslose Liebe für „Neo-Retro“ ist noch lange nicht vorbei!

Finesse, gold-, rosa goldene, bronz- oder silberfarbenes Metall, markante Formen (Quadrat, Katzenauge ...), eine geometrische Laser-Gravur... Und das ist immer noch nicht genug: Ein Hauch von Lack am Augewinkel bringt Farbe ins Spiel.

ES: ¡Nuestro amor incondicional por lo neo-retro no ha acabado de decir su última palabra!

Finura, metal dorado, dorado rosa, bronce o plateado, formas típicas (cuadrada, ojo de gato...), un gravado láser geométrico... Y porque siempre queremos más: una ligera hendidura en el extremo del ojo alberga una laca colorada.

Notre amour inconditionnel pour le néo-rétro n'est pas prêt de dire son dernier mot !

De la finesse, du métal doré, doré rose, bronze ou argenté, des formes typées (carré, oeil de chat ...), un gravage laser géométrique...

Et parce qu'on en demande toujours plus : un léger décaissé sur le coin de l'œil accueille une laque colorée.



FLA-1



Trend



FLA11

or reine - blanc pinacolada
'reine' gold - 'pinacolada' white
'reine' gold - 'pinacolada' weiss
oro 'reine' - blanco 'pinacolada'



FLA12

argent princesse - bleu pétrole
'princesse' silver - 'pétrole' blue
'princesse' silberfarben - 'pétrole' blau
plateado 'princesse' - azul 'pétrole'



FLA13

golden pink - rose vintage
golden pink - 'vintage' pink
golden pink - 'vintage' rosa
golden pink - rosa 'vintage'



FLA14

or reine - bleu navy
'reine' gold - 'navy' blue
'reine' gold - 'navy' blau
oro 'reine' - azul 'navy'



FLA15

golden pink - noir khôl
golden pink - 'khôl' black
golden pink - 'khôl' schwarz
golden pink - negro 'khôl'

51 - 19  45.5

FLA-2



FLA21
golden pink - blanc pinacolada
golden pink - 'pinacolada' white
golden pink - 'pinacolada' weiss
golden pink - blanco 'pinacolada'



FLA22
or reine - vert army
'reine' gold - 'army' green
'reine' gold - 'army' grün
oro 'reine' - verde 'army'



FLA23
argent princesse - bleu minuit
'princesse' silver - 'minuit' blue
'princesse' silberfarben - 'minuit' blau
plateado 'princesse' - azul 'minuit'



FLA24
bronze bijou - rose poudre
'bijou' bronze - 'poudre' pink
'bijou' bronzefarbe - 'poudre' rosa
bronze 'bijou' - rosa 'poudre'



FLA25
or reine - noir khôl
'reine' gold - 'khôl' black
'reine' gold - 'khôl' schwarz
oro 'reine' - negro 'khôl'

52 - 19  † 46.8

FLA-3



FLA31
or reine - blanc pinacolada
'reine' gold - 'pinacolada' white
'reine' gold - 'pinacolada' weiss
oro 'reine' - blanco 'pinacolada'



FLA32
argent princesse - noir khôl
'princesse' silver - 'khôl' black
'princesse' silberfarben - 'khôl' schwarz
plateado 'princesse' - negro 'khôl'



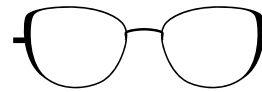
FLA33
golden pink - rose fille
golden pink - 'fille' pink
golden pink - 'fille' rosa
golden pink - rosa 'fille'



FLA34
or reine - bleu pétrole
'reine' gold - 'pétrole' blue
'reine' gold - 'pétrole' blau
oro 'reine' - azul 'pétrole'



FLA35
or reine - vert jade
'reine' gold - 'jade' green
'reine' gold - 'jade' grün
oro 'reine' - verde 'jade'

50 - 18  † 40.5

Trend

FLA-4



FLA41
golden pink - blanc pinacolada
golden pink - 'pinacolada' white
golden pink - 'pinacolada' weiss
golden pink - blanco 'pinacolada'



FLA42
or reine - vert army
'reine' gold - 'army' green
'reine' gold - 'army' grün
oro 'reine' - verde 'army'



FLA43
bronze bijou - violet punkette
'bijou' bronze - 'punkette' purple
'bijou' bronzefarbe - 'punkette' violett
bronze 'bijou' - violeta 'punkette'



FLA44
or reine - rose poudre
'reine' gold - 'poudre' pink
'reine' gold - 'poudre' rosa
oro 'reine' - rosa 'poudre'



FLA45
or reine - noir khôl
'reine' gold - 'khôl' black
'reine' gold - 'khôl' schwarz
oro 'reine' - negro 'khôl'

53 - 18  42.5



Délicatesse
is the new
chic!

Flower

Tendance poétique ...

Réalisés en sublimation, les imprimés floraux font délicatement leur apparition.

Laissez-vous séduire par la souplesse de ses branches en bronze et sa légèreté!

EN: Poetry in motion ...

Using a sublimation technique, floral prints are delicately added to the frames. You'll love the flexible bronze temples and super-light frame!

DE: Poetik liegt ...

Die im Sublimationsdruck aufgetragenen Blumenmuster kommen zart zur Geltung. Lassen Sie sich von der Weichheit der Bügel aus Bronze und der Leichtigkeit der Fassung verführen!

ES: Tendencia poética ...

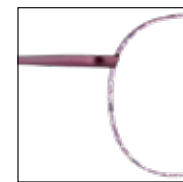
Realizados en sublimación, los estampados florales aparecen delicadamente. ¡Déjate seducir por la flexibilidad de sus varillas de bronce y su ligereza!



FLO-1



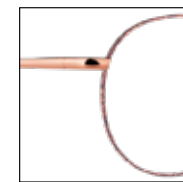
Trend



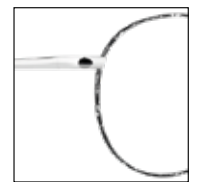
FLO11
prune gipsy
'gipsy' plum
'gipsy' plume
ciruela 'gipsy'



FLO12
bleu denim foncé
dark 'denim' blue
dunkel 'denim' blau
azul 'denim' oscuro



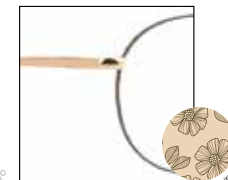
FLO13
brunze bijou
'bijou' bronze
'bijou' bronzefarbe
bronce 'bijou'



FLO14
argent princesse
'princesse' silver
'princesse' silberfarben
plateado 'princesse'



FLO16
rose poudre - or reine
'poudre' pink - 'reine' gold
'poudre' rosa - 'reine' gold
rosa 'poudre' - oro 'reine'



FLO17
vert army - or reine
'army' green - 'reine' gold
'army' grün - 'reine' gold
verde 'army' - oro 'reine'



FLO18
or reine
'reine' gold
'reine' gold
oro 'reine'

49 - 19  †44.3

FLO-2



FLO-3



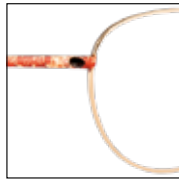
Trend



FLO21
violet indien
indien' purple
indien' violett
violeta indien'



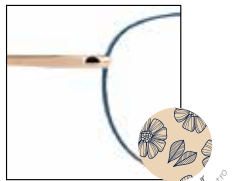
FLO22
rouge lipstick
lipstick' red
lipstick' rot
rojo lipstick'



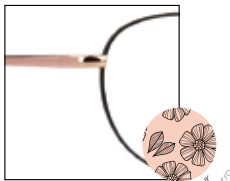
FLO23
or reine
reine' gold
reine' gold
oro reine'



FLO24
noir khôl - argent princesse
khôl' black - princesse' silver
khôl' schwarz - princesse' silberfarben
negro khôl - plateado 'princesse'



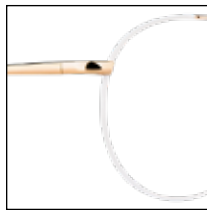
FLO26
bleu pétrolette - or reine
pétrolette' blue - reine' gold
pétrolette' blau - reine' gold
azul 'pétrolette' - oro 'reine'



FLO27
noir khôl - golden pink
khôl' black - golden pink
khôl' schwarz - golden pink
negro khôl - golden pink



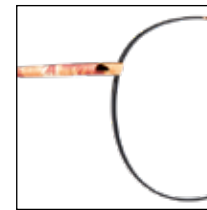
FLO28
or reine
reine' gold
reine' gold
oro reine'



FLO31
or reine - blanc geisha
reine' gold - geisha' white
reine' gold - geisha' weiss
oro reine' - blanco 'geisha'



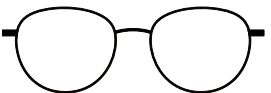
FLO32
noir khôl - brun sable
khôl' black - sable' brown
khôl' schwarz - sable' braun
negro khôl - castaño 'sable'



FLO33
noir khôl - or reine
khôl' black - reine' gold
khôl' schwarz - reine' gold
negro khôl - oro reine'

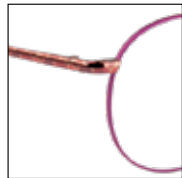


FLO34
argent princesse
princesse' silver
princesse' silberfarben
plateado 'princesse'

50 - 19  † 42.0

51 - 19  † 46.4

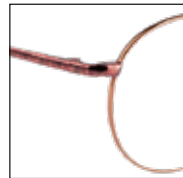
FLO-4



FLO41
prune gipsy - bronze bijou
'gipsy' plum - 'bijou' bronze
'gipsy' pflaume - 'bijou' bronzerfarbe
'cruela' 'gipsy' - 'bronze' 'bijou'



FLO42
or reine - noir khôl
'reine' gold - 'khôl' black
'reine' gold - 'khôl' schwarz
oro 'reine' - negro 'khôl'



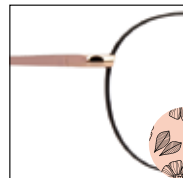
FLO43
bronze bijou
'bijou' bronze
'bijou' bronzerfarbe
bronze 'bijou'



FLO44
noir khôl - argent princesse
'khôl' black - 'princesse' silver
'khôl' schwarz - 'princesse' silberfarben
negro 'khôl' - 'plateado' 'princesse'



FLO46
bleu navy - or reine
'navy' blue - 'reine' gold
'navy' blau - 'reine' gold
azul 'navy' - oro 'reine'



FLO47
noir khôl - golden pink
'khôl' black - golden pink
'khôl' schwarz - golden pink
negro 'khôl' - golden pink

48 - 19 43.5



FLO15
noir khôl - blanc geisha
'khôl' black - 'geisha' white
'khôl' schwarz - 'geisha' weiss
negro 'khôl' - blanco 'geisha'

49 - 19

44.3



FLO25
or reine - blanc geisha
'reine' gold - 'geisha' white
'reine' gold - 'geisha' weiss
oro 'reine' - blanco 'geisha'

50 - 19

42.0



FLO35
noir khôl - blanc geisha
'khôl' black - 'geisha' white
'khôl' schwarz - 'geisha' weiss
negro 'khôl' - blanco 'geisha'

51 - 19

46.4



FLO45
golden pink - blanc geisha
'golden pink' - 'geisha' white
'golden pink' - 'geisha' weiss
golden pink - blanco 'geisha'

48 - 19

43.5

Trend



Satin

Entre mode et séduction, poésie et caractère ...

Selon les modèles, sa structure métal est élégamment habillée d'une couleur lumineuse, d'un doré, d'un palladium ou d'un rose-doré.

C'est au niveau de l'arcade, du nez et des branches que les motifs exclusifs (floraux, exotiques ou géométriques) s'expriment.

EN: A blend of fashion and seduction, poetry and character...

Depending on the model, its metal structure is elegantly adorned with a bright colour, gold, palladium or golden pink. Our exclusive patterns (floral, exotic or geometric) strut their stuff on the browbar, bridge and temples.

DE: ... ist Mode und Verführung, Poesie und Eigenwilligkeit!

Je nach Modell erscheint die Metallstruktur in einer strahlenden Farbe, in Gold, Palladium oder Roségold. Die exklusiven Motive (floral, exotisch oder geometrisch) schmücken den Oberrand der Fassung, Steg und Bügel.

ES: Entre moda y seducción, poesía y carácter...

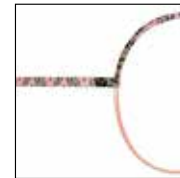
Dependiendo del modelo, su estructura metálica está elegantemente vestida de un color luminoso, de un dorado, de un paladio o de un rosa-oro. Es a nivel del arco, del puente y de las varillas donde se expresan los motivos exclusivos (florales, exóticos o geométricos).



SAT-1



Trend



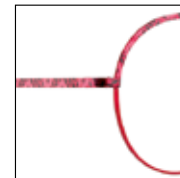
SAT11
golden pink - vert jade
golden pink - 'jade' green
golden pink - 'jade' grün
golden pink - 'verde' jade'



SAT12
argent princesse - violet taffetas
'princesse' silver - 'taffetas' purple
'princesse' silberfarben - 'taffetas' violett
plateado 'princesse' - violeta 'taffetas'



SAT13
or reine - brun sable
'reine' gold - 'sable' brown
'reine' gold - 'sable' braun
oro 'reine' - castaño 'sable'



SAT14
rouge glamour
'glamour' red
'glamour' rot
rojo 'glamour'



SAT15
noir khöl - jaune ciré
'khöl' black - 'ciré' yellow
'khöl' schwarz - 'ciré' gelb
negro 'khöl' - amarillo 'ciré'



SAT16
or reine
'reine' gold
'reine' gold
oro 'reine'

49 - 20  † 46.1

SAT-2



SAT-3



Trend



SAT21
golden pink - rose baby-doll
golden pink - 'baby-doll' pink
golden pink - 'baby-doll' rosa
golden pink - rosa 'baby-doll'



SAT22
bleu minuit - bleu lagon
'minuit' blue - 'lagon' blue
'minuit' blau - 'lagon' blau
azul 'minuit' - azul 'lagon'



SAT23
marron santal - bleu 'baby'
'santal' brown - 'baby' blue
'santal' braun - 'baby' blau
marrón 'santal' - azul 'baby'



SAT31
golden pink - bleu minuit
golden pink - 'minuit' blue
golden pink - 'minuit' blau
golden pink - azul 'minuit'



SAT32
or reine - marron été
'reine' gold - 'été' brown
'reine' gold - 'été' braun
oro 'reine' - marrón 'été'



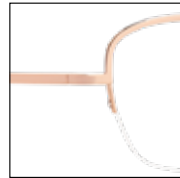
SAT33
rouge lipstick
'lipstick' red
'lipstick' rot
rojo 'lipstick'



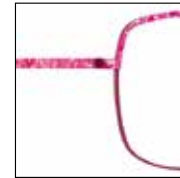
SAT24
noir khôl - rose sunset
'khôl' black - 'sunset' pink
'khôl' schwarz - 'sunset' rosa
negro 'khôl' - rosa 'sunset'



SAT25
argent princesse - noir khôl
'princesse' silver - 'khôl' black
'princesse' silberfarben - 'khôl' schwarz
plateado 'princesse' - negro 'khôl'



SAT26
golden pink
golden pink
golden pink
golden pink



SAT34
rose baby-doll
'baby-doll' pink
'baby-doll' rosa
rosa 'baby-doll'



SAT35
bleu pétrole
'pétrole' blue
'pétrole' blau
azul 'pétrole'



SAT36
golden pink
golden pink
golden pink
golden pink

50 - 18  † 39.3

51 - 18  † 42.0

SAT-4



SAT-5



Trend



SAT41
or reine - brun sable
'reine' gold - «sable» brown
'reine' gold - «sable» braun
oro 'reine' - castaño «sable»



SAT42
golden pink - rose vintage
golden pink - 'vintage' pink
golden pink - 'vintage' rosa
golden pink - rosa 'vintage'



SAT43
rouge glamour
'glamour' red
'glamour' rot
rojo 'glamour'



SAT44
violet indien
'indien' purple
'indien' violett
violeta 'indien'



SAT45
noir khöl - gris smoky-eye
'khöl' black - 'smoky-eye' grey
'khöl' schwarz - 'smoky-eye' grau
negro 'khöl' - gris 'smoky-eye'



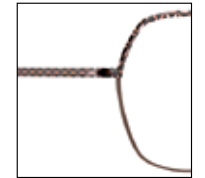
SAT46
or reine
'reine' gold
'reine' gold
oro 'reine'



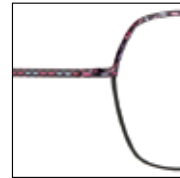
SAT51
or reine - bleu navy
'reine' gold - 'navy' blue
'reine' gold - 'navy' blau
oro 'reine' - azul 'navy'



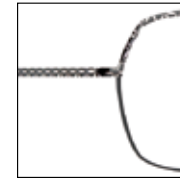
SAT52
golden pink - vert émeraude
golden pink - 'émeraude' green
golden pink - 'émeraude' grün
golden pink - verde 'émeraude'



SAT53
brun sable foncé
dark 'sable' brown
dunkel 'sable' braun
castaño 'sable' oscuro



SAT54
noir khöl - rose fille
'khöl' black - 'fille' pink
'khöl' schwarz - 'fille' rosa
negro 'khöl' - rosa 'fille'



SAT55
noir khöl - gris smoky-eye
'khöl' black - 'smoky-eye' grey
'khöl' schwarz - 'smoky-eye' grau
negro 'khöl' - gris 'smoky-eye'



SAT56
or reine
'reine' gold
'reine' gold
oro 'reine'

50 - 19  †43.3

53 - 18  †45.8



Silk



EN: Slim and minimalist...

SILK unveils refined combinations of metallic and coloured shades, all worked with delicate originality: the colour of the front suddenly gives way to a different segment, the temples or a metallic edge.

DE: Elegant und minimalistisch...

SILK enthüllt raffinierte Kombinationen von Metall- und Farbnuancen... verarbeitet mit sanfter Originalität: Die Farbe der Vorderseite tritt plötzlich in den Hintergrund und offenbart einen metallischen Steg, Bügel oder einen Rand.

ES: Fina y minimalista...

SILK desvela combinaciones refinadas de matices metálicos y coloridos... trabajados con un toque original: El color del frente cambia de repente para dar paso a un segmento, unas varillas o un corte metalizados.

Fine et minimaliste...

SILK dévoile des combinaisons raffinées de nuances métalliques et colorées

Travaillées avec une douce originalité : la couleur de la face soudainement s'efface pour laisser place à un segment, des branches, une tranche, métallisés.

SIL-1



Trend



SIL11
noir khôl - golden pink
'khôl' black - golden pink
'khôl' schwarz - golden pink
negro 'khôl' - golden pink



SIL12
prune gipsy - or reine
'gipsy' plum - 'reine' gold
'gipsy' pflaume - 'reine' gold
ciruela 'gipsy' - oro 'reine'



SIL13
marron été - or reine
'été' brown - 'reine' gold
'été' braun - 'reine' gold
marrón 'été' - oro 'reine'



SIL14
or reine
'reine' gold
'reine' gold
oro 'reine'



52 - 18

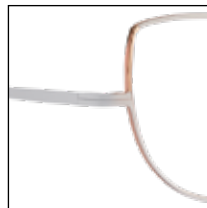


45.8

SIL-2



SIL21
noir khôl - or reine
'khôl' black - 'reine' gold
'khôl' schwarz - 'reine' gold
negro 'khôl' - oro 'reine'



SIL22
blanc geisha - golden pink
'geisha' white - golden pink
'geisha' weiss - golden pink
blanco 'geisha' - golden pink



SIL23
vert army - or reine
'army' green - 'reine' gold
'army' grün - 'reine' gold
verde 'army' - oro 'reine'



SIL24
golden pink
golden pink
golden pink
golden pink

SIL-3



SIL31
noir khôl - golden pink
'khôl' black - golden pink
'khôl' schwarz - golden pink
negro 'khôl' - golden pink



SIL32
blanc geisha - or reine
'geisha' white - 'reine' gold
'geisha' weiss - 'reine' gold
blanco 'geisha' - oro 'reine'



SIL33
bleu minuit - or reine
'minuit' blue - 'reine' gold
'minuit' blau - 'reine' gold
azul 'minuit' - oro 'reine'



SIL34
golden pink
golden pink
golden pink
golden pink

Trend

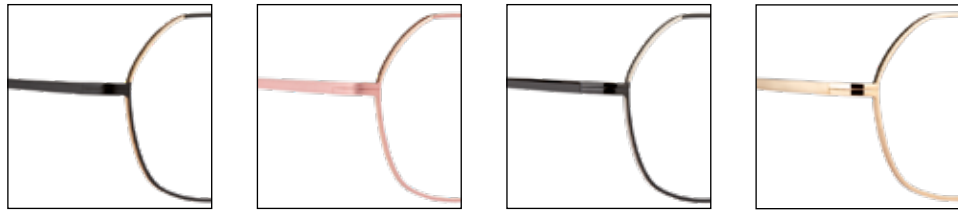


51 - 19  †41.2



50 - 19  †44.5

SIL-4



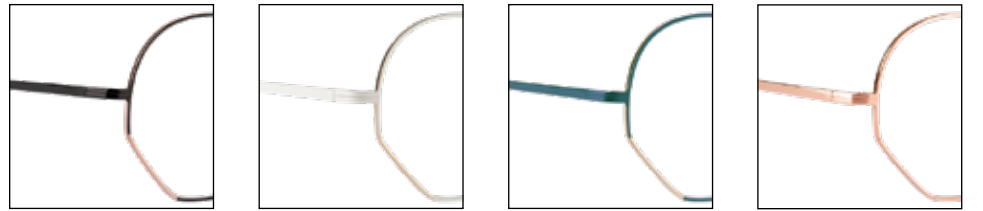
SIL41 noir khôl - or reine
 'khôl' black - 'reine' gold
 'khôl' schwarz - 'reine' gold
 negro 'khôl' - oro 'reine'

SIL42 rose poudre - golden pink
 'poudre' pink - golden pink
 'poudre' rosa - golden pink
 rosa 'poudre' - golden pink

SIL43 noir khôl - argent princesse
 'khôl' black - 'princesse' silver
 'khôl' schwarz - 'princesse' silberfarben
 negro 'khôl' - plateado 'princesse'

SIL44 or reine
 'reine' gold
 'reine' gold
 oro 'reine'

SIL-5



SIL51 noir khôl - golden pink
 'khôl' black - golden pink
 'khôl' schwarz - golden pink
 negro 'khôl' - golden pink

SIL52 blanc geisha - or reine
 'geisha' white - 'reine' gold
 'geisha' weiss - 'reine' gold
 blanco 'geisha' - oro 'reine'

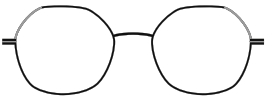
SIL53 bleu pétrole - or reine
 'pétrole' blue - 'reine' gold
 'pétrole' blau - 'reine' gold
 azul 'pétrole' - oro 'reine'

SIL54 golden pink
 golden pink
 golden pink
 golden pink

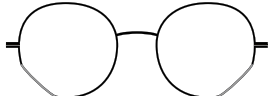
Trend



49 - 19 — 42.6



50 - 20 — 46.8



Superposition

Le layering a la côte !

Mariage d'aspects (mat, brillant et satiné), de couleurs (ton sur ton ou doré/coloré), et de découpes (lisse ou ajouré) ... une construction originale qui met indéniablement à l'honneur le métal et ses possibilités variées.



EN: Layering is all the rage!

By combining finishes (matt, bright and satin), colours (matching tone or gold/coloured) and cut patterns (smooth or openwork), we've come up with an original construction that unashamedly showcases metal and its endless possibilities.

DE: Layering ist der Top-Trend in dieser Saison!

Zusammenstellung verschiedener Oberflächen (matt und satiniert), Farben (Ton in Ton oder goldfarben/farbig) und Zuschnitte (glatt, glänzend oder durchbrochen)... Ein origineller Entwurf, der die vielfältigen Möglichkeiten des Metalls zur Geltung bringt.

ES: ¡El 'layering' es popular!

Combinación de aspectos (mate, brillante y satinado), de colores (tono sobre tono o dorado / colorido) y de cortes (lisos o perforados) ...Una construcción original que destaca sin duda al metal y sus variadas posibilidades.

SUP-1

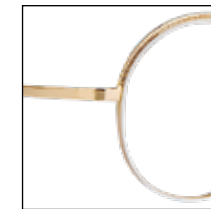


Trend



SUP11

or reine - noir khôl
 'reine' gold - 'khôl' black
 'reine' gold - 'khôl' schwarz
 oro 'reine' - negro 'khôl'



SUP12

blanc geisha - or reine
 'geisha' white - 'reine' gold
 'geisha' weiss - 'reine' gold
 blanco 'geisha' - oro 'reine'



SUP13

or reine - vert army
 'reine' gold - 'army' green
 'reine' gold - 'army' grün
 oro 'reine' - verde 'army'

49 - 19

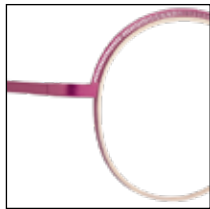


45.5

SUP-2



SUP21
or reine - noir khôl
'reine' gold - 'khôl' black
'reine' gold - 'khôl' schwarz
oro 'reine' - negro 'khôl'



SUP22
or reine - rose vintage
'reine' gold - 'vintage' pink
'reine' gold - 'vintage' rosa
oro 'reine' - rosa 'vintage'



SUP23
or reine - bleu pétrole
'reine' gold - 'pétrole' blue
'reine' gold - 'pétrole' blau
oro 'reine' - azul 'pétrole'



SUP24
vert army
'army' green
'army' grün
verde 'army'

47 - 19  † 44.0

SUP-3



SUP31
or reine - noir khôl
'reine' gold - 'khôl' black
'reine' gold - 'khôl' schwarz
oro 'reine' - negro 'khôl'



SUP32
or reine - marron santal
'reine' gold - 'santal' brown
'reine' gold - 'santal' braun
oro 'reine' - marrón 'santal'



SUP33
or reine - bleu minuit
'reine' gold - 'minuit' blue
'reine' gold - 'minuit' blau
oro 'reine' - azul 'minuit'



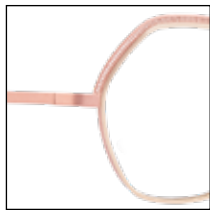
SUP34
rose cosmopolitan - prune gipsy
'cosmopolitan' pink - 'gipsy' plum
'cosmopolitan' rosa - 'gipsy' pflaume
rosa 'cosmopolitan' - ciruela 'gipsy'

48 - 20  † 37.0

SUP-4



SUP41
or reine - noir khôl
'reine' gold - 'khôl' black
'reine' gold - 'khôl' schwarz
oro 'reine' - negro 'khôl'



SUP42
or reine - rose poudre
'reine' gold - 'poudre' pink
'reine' gold - 'poudre' rosa
oro 'reine' - rosa 'poudre'



SUP43
or reine - bleu minuit
'reine' gold - 'minuit' blue
'reine' gold - 'minuit' blau
oro 'reine' - azul 'minuit'



SUP44
blanc geisha - or reine
'geisha' white - 'reine' gold
'geisha' weiss - 'reine' gold
blanco geisha - oro 'reine'

50 - 19  †43.6

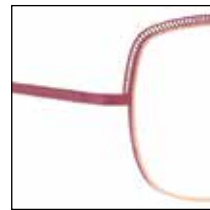
SUP-5



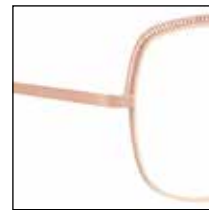
SUP51
noir khôl - or reine
'khôl' black - 'reine' gold
'khôl' schwarz - 'reine' gold
negro 'khôl' - oro 'reine'



SUP52
bleu minuit - or reine
'minuit' blue - 'reine' gold
'minuit' blau - 'reine' gold
azul 'minuit' - oro 'reine'



SUP53
prune gipsy - golden pink
'gipsy' plum - golden pink
'gipsy' pflaume - golden pink
ciruela 'gipsy' - golden pink



SUP54
rose poudre - golden pink
'poudre' pink - golden pink
'poudre' rosa - golden pink
rosa 'poudre' - golden pink

52 - 18  †45.0

EN : Timeless models, easy-to-wear shapes and soft colours...

DE : Zeitlose Modelle, schlichte Formen und zarte Farben ...

ES : Modelos intemporales, formas sobrias y colores suaves...

Casual

Modèles intemporels,
formes sobres et couleurs douces ...

Asymétrique



Un peu de fun et d'originalité avec cette monture 100% métal.

Pour un effet discrètement inattendu, la bonne idée ? Un motif exclusif léopard, fleuri ou rayé en ton sur ton nuancé.

Réalisé en impression numérique 3D, il habille étonnamment une partie de la monture seulement.

EN: A bit of fun and unusual by this new all-metal collection.

The perfect solution for a discreetly sensual effect? An exclusive leopard, floral or striped pattern in subtle matching tones. Produced using 3D digital printing, it decorates just part of the frame for an unexpected effect.

DE: Eine Prise Spaß und Originalität mit dieser Neuheit aus 100 % Metall.

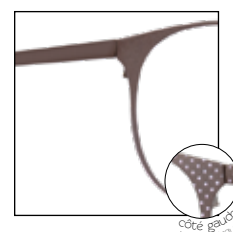
Und die zündende Idee für einen diskret sinnlichen Effekt? Ein exklusives Leoparden-Motiv in geblühten oder gestreiften Ton-in-Ton-Nuancen. Hergestellt im 3D-Digitaldruck, umhüllt es auf verblüffende Weise nur einen Teil des Gestells.

ES: Un toque divertido y original con esta nueva colección 100 % metal.

Para un efecto discreto y sensual, ¿lo mejor? Un exclusivo motivo de leopardo, floral o de rayas en tono sobre tono matizado. Realizado en impresión digital 3D, adorna sorprendentemente solo una parte de la montura.



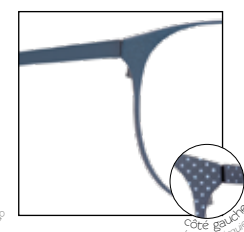
ASY-1



ASY11
brun sable foncé
dark 'sable' brown
dunkel 'sable' braun
castaño 'sable' oscuro



ASY12
rose baby-doll
'baby-doll' pink
'baby-doll' rosa
rosa 'baby-doll'



ASY13
bleu denim
'denim' blue
'denim' blau
azul 'denim'



ASY14
noir khôl - blanc geisha
'khôl' black - 'geisha' white
'khôl' schwarz - 'geisha' weiss
negro 'khôl' - blanco 'geisha'

50 - 20  41.2

Casual

ASY-2



ASY-3



ASY21
rose baby-doll
'baby-doll' pink
'baby-doll' rosa
rosa 'baby-doll'



ASY22
marron été
'été' brown
'été' braun
marrón 'été'



ASY23
violet taffetas
'taffetas' purple
'taffetas' violett
violeta 'taffetas'



ASY24
noir khôl - blanc geisha
'khôl' black - 'geisha' white
'khôl' schwarz - 'geisha' weiss
negro 'khôl' - blanco 'geisha'



ASY31
prune scarlet
'scarlet' plum
'scarlet' pflaume
ciruela 'scarlet'



ASY32
bleu pétrole
'pétrole' blue
'pétrole' blau
azul 'pétrole'



ASY33
marron santal
'santal' brown
'santal' braun
marrón 'santal'



ASY34
noir khôl - blanc geisha
'khôl' black - 'geisha' white
'khôl' schwarz - 'geisha' weiss
negro 'khôl' - blanco 'geisha'

53 - 18  †374

51 - 19  †36.7

ASY-4



ASY41
brun sable foncé
dark «sable» brown
dunkel «sable» braun
castaño «sable» oscuro



ASY42
violet taffetas
'taffetas' purple
'taffetas' violett
violeta 'taffetas'



ASY43
rose baby-doll
'baby-doll' pink
'baby-doll' rosa
rosa 'baby-doll'



ASY44
noir khôl - blanc geisha
'khôl' black - 'geisha' white
'khôl' schwarz - 'geisha' weiss
negro 'khôl' - blanco 'geisha'

49 - 19  †37.7

ASY-5



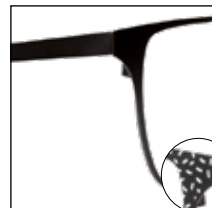
ASY51
rose vintage
'vintage' pink
'vintage' rosa
rosa 'vintage'



ASY52
marron été
'été' brown
'été' braun
marrón 'été'



ASY53
rouge lipstick
'lipstick' red
'lipstick' rot
rojo 'lipstick'



ASY54
noir khôl - blanc geisha
'khôl' black - 'geisha' white
'khôl' schwarz - 'geisha' weiss
negro 'khôl' - blanco 'geisha'

50 - 18  †31.5

Casual



ASY15

noir khôl - or reine
 'khôl' black - 'reine' gold
 'khôl' schwarz - 'reine' gold
 negro 'khôl' - oro 'reine'



50 - 20

↑ 41.2



ASY25

noir khôl - or reine
 'khôl' black - 'reine' gold
 'khôl' schwarz - 'reine' gold
 negro 'khôl' - oro 'reine'



53 - 18

↑ 37.4



ASY35

noir khôl - or reine
 'khôl' black - 'reine' gold
 'khôl' schwarz - 'reine' gold
 negro 'khôl' - oro 'reine'



51 - 19

↑ 36.7



ASY45

noir khôl - or reine
 'khôl' black - 'reine' gold
 'khôl' schwarz - 'reine' gold
 negro 'khôl' - oro 'reine'



49 - 19

↑ 37.7

Les best sellers du modèle Asymétrique
 s'invitent dans un coffret casual-chic!
 Un style idéal pour les fêtes de fin d'année, et ou pour ...

...briller en toute
 beauté!



EN : The best-sellers in our Asymétrique model are now available in a casually stylish box set to celebrate the asymmetrical trend in fashion! An ideal style for the Christmas holidays, and/or to simply shine in all your beauty ;)

DE : Die Bestseller des Modells Asymétrique kombiniert in einem Set im Casual-Chic-Look! Ein idealer Look, um das Jahr festlich ausklingen zu lassen und/oder um in aller Schönheit zu glänzen. ;)

ES : ¡Los best sellers del modelo Asymétrique se presentan en un cofre casual-chic! Un estilo perfecto para las fiestas de fin de año o para deslumbrar ;)

Casual

EN: With a subtle fashion feel...

... its special secret is the little point at the corner of the eye. Like a cat eye shape, it brings out all the beauty of the textured decoration. A delightfully delicate, flexible and light model.

DE: Ihr Geheimnis ist die kleine modische Spitze auf Höhe der Augewinkel in Form von Katzenaugen. Die Materialmaserung wird hier zur vollen Geltung gebracht.

Die Fassung besticht durch Feinheit, Geschmeidigkeit und Leichtigkeit.

ES: Delicadamente fashion...

... su secreto radica en esta pequeña punta en el rincón del ojo. Como un ojo de gato, deja que la decoración texturizada se exprese. Apreciamos su finura, flexibilidad y ligereza.

Bijou

Délicatement mode...

... son secret c'est cette petite pointe au coin de l'œil.

Façon œil de chat, elle invite alors le décor texturé à s'exprimer. On apprécie sa finesse, sa souplesse et sa légèreté.



BIJ-1



BIJ11
golden pink - blanc pinacolada
golden pink - 'pinacolada' white
golden pink - 'pinacolada' weiss
golden pink - blanco 'pinacolada'



BIJ13
or reine - bleu saphir
'reine' gold - 'saphir' blue
'reine' gold - 'saphir' blau
oro 'reine' - azul 'saphir'



BIJ14
or reine - brun sable
'reine' gold - 'sable' brown
'reine' gold - 'sable' braun
oro 'reine' - castaño 'sable'

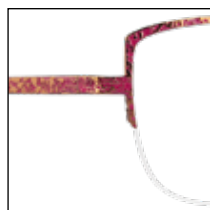
51 - 18  €34.0

Casual

BIJ-3



BIJ-5



BIJ31
or reine - blanc pinacolada
'reine' gold - 'pinacolada' white
'reine' gold - 'pinacolada' weiss
oro 'reine' - blanco 'pinacolada'

BIJ33
noir khôl - blanc geisha
'khôl' black - 'geisha' white
'khôl' schwarz - 'geisha' weiss
negro 'khôl' - blanco 'geisha'

BIJ34
or reine - vert army
'reine' gold - 'army' green
'reine' gold - 'army' grün
oro 'reine' - verde 'army'

BIJ51
or reine - blanc pinacolada
'reine' gold - 'pinacolada' white
'reine' gold - 'pinacolada' weiss
oro 'reine' - blanco 'pinacolada'

BIJ52
noir khôl - blanc geisha
'khôl' black - 'geisha' white
'khôl' schwarz - 'geisha' weiss
negro 'khôl' - blanco 'geisha'

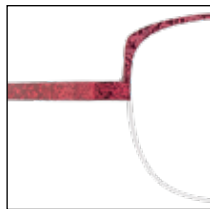
BIJ53
bronze bijou - rose baby-doll
'bijou' bronze - 'baby-doll' pink
'bijou' bronzefarbe - 'baby-doll' rosa
bronce 'bijou' - rosa 'baby-doll'

51 - 19  † 42.0

52 - 19  † 37.0

Casual

BIJ-6



BIJ61

golden pink - blanc pinacolada
golden pink - 'pinacolada' white
golden pink - 'pinacolada' weiss
golden pink - blanco 'pinacolada'

BIJ62

or reine - noir khôl
'reine' gold - 'khôl' black
'reine' gold - 'khôl' schwarz
oro 'reine' - negro 'khôl'

BIJ63

prune scarlet - rose sunset
'scarlet' plum - 'sunset' pink
'scarlet' pflaume - 'sunset' rosa
ciruela 'scarlet' - rosa 'sunset'

50 - 20  \$35.4



Golddy

**Chez JOOLY®,
on adopte le style
Art deco !**

*Finitions métallisées et découpes
graphiques rendent élégamment
hommage à cette tendance
SO GLAMOUR.*



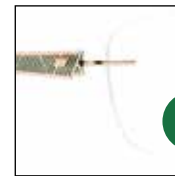
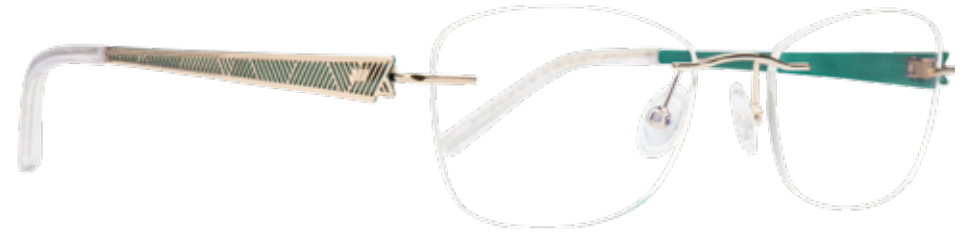
**EN: At JOOLY®, we adopt the Art
Deco style!**
Metallic finishes and striking cut
patterns pay elegant homage to this
glamorous trend.

DE: Art Deco hält Einzug bei JOOLY®
Dem glamourösen Trend sind auch das
Metallic-Finish.

**ES: En JOOLY®, adoptamos el estilo
Art Deco !**
Acabados metálicos y cortes gráficos
rinden homenaje a esta tendencia 'so
glamour'.

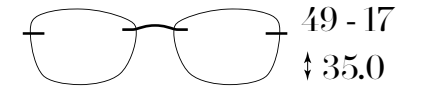
Percées à cavaliers
EN : Rimless frame with Bushings
DE : Bohrbrille mit Hülsen
ES : Al aire con grapa

GOLDY PERCEES



GOLPI1

or reine - vert émeraude
'reine' gold - 'émeraude' green
'reine' gold - 'émeraude' grün
oro 'reine' - verde 'émeraude'

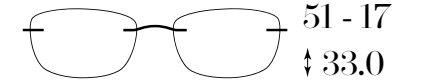


49 - 17
↓ 35.0

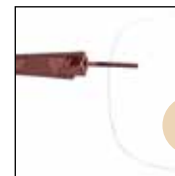


GOLPI2

golden pink - rose sunset
golden pink - 'sunset' pink
golden pink - 'sunset' rosa
golden pink - rosa 'sunset'

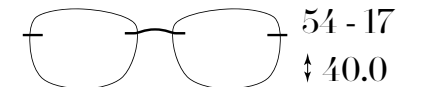


51 - 17
↓ 33.0



GOLPI3

marron santal - or reine
'santal' brown - 'reine' golden
'santal' braun - 'reine' gold
marrón 'santal' - oro 'reine'

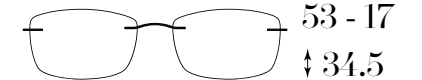


54 - 17
↓ 40.0

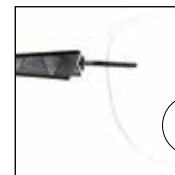


GOLPI4

bleu denim - argent princesse
'denim' blue - 'princesse' silver
'denim' blau - 'princesse' silberfarben
azul 'denim' - plateado 'princesse'

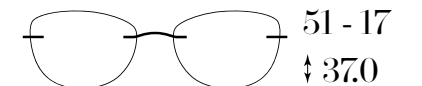


53 - 17
↓ 34.5



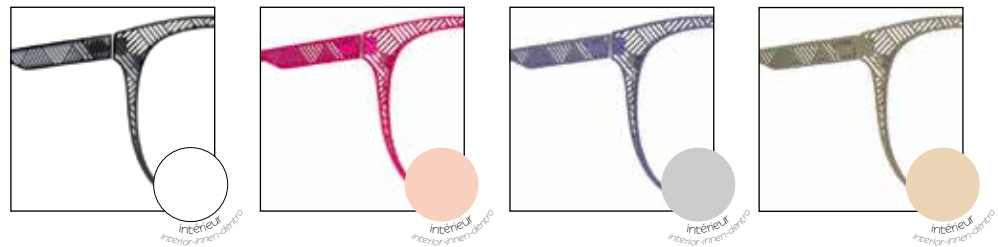
GOLPI5

noir khôl - blanc geisha
'khôl' black - 'geisha' white
'khôl' schwarz - 'geisha' weiss
negro 'khôl' - blanco 'geisha'



51 - 17
↓ 37.0

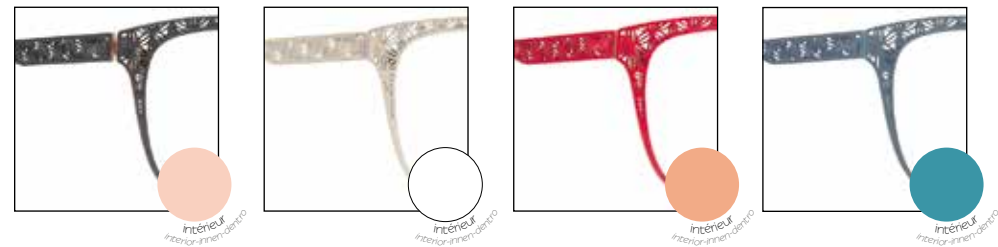
GOL-2



- GOL21**
noir khôl - blanc geisha
'khôl' black - 'geisha' white
'khôl' schwarz - 'geisha' weiss
negro 'khôl' - blanco 'geisha'
- GOL22**
rose baby-doll - golden pink
'baby-doll' pink - golden pink
'baby-doll' rosa - golden pink
rosa 'baby-doll' - golden pink
- GOL23**
bleu saphir - argent princesse
'saphir' blue - 'princesse' silver
'saphir' blau - 'princesse' silberfarben
azul 'saphir' - plateado 'princesse'
- GOL24**
vert army - or reine
'army' green - 'reine' gold
'army' grün - 'reine' gold
verde 'army' - oro 'reine'

49 - 19  † 41.5

GOL-3



- GOL31**
noir khôl - golden pink
'khôl' black - golden pink
'khôl' schwarz - golden pink
negro 'khôl' - golden pink
- GOL32**
or reine - blanc geisha
'reine' gold - 'geisha' white
'reine' gold - 'geisha' weiss
oro 'reine' - blanco 'geisha'
- GOL33**
rouge rubis - rose sunset
'rubis' red - 'sunset' pink
'rubis' rot - 'sunset' rosa
rojo 'rubis' - rosa 'sunset'
- GOL34**
bleu denim - bleu lagon
'denim' blue - «lagon» blue
'denim' blau - «lagon» blau
azul 'denim' - azul «lagon»

52 - 18  † 36.7

Casual

GOL-4



GOL41
noir khôl - argent princesse
'khôl' black - 'princesse' silver
'khôl' schwarz - 'princesse' silberfarben
negro 'khôl' - plateado 'princesse'

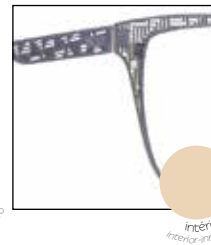
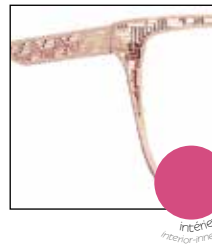
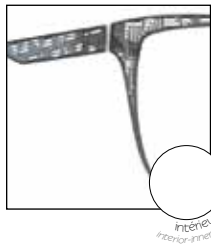
GOL42
bleu pétrolette - or reine
'pétrolette' blue - 'reine' gold
'pétrolette' blau - 'reine' gold
azul 'pétrolette' - oro 'reine'

GOL43
prune gipsy - rose vintage
'gipsy' plum - 'vintage' pink
'gipsy' pflaume - 'vintage' rosa
ciruela 'gipsy' - rosa 'vintage'

GOL44
marron santal - bronze bijou
'santal' brown - 'bijou' bronze
'santal' braun - 'bijou' bronzefarbe
marrón 'santal' - bronce 'bijou'

48 - 19  †32.3

GOL-5



GOL51
noir khôl - blanc geisha
'khôl' black - 'geisha' white
'khôl' schwarz - 'geisha' weiss
negro 'khôl' - blanco 'geisha'

GOL52
golden pink - rose baby-doll
'golden pink' - 'baby-doll' pink
'golden pink' - 'baby-doll' rosa
golden pink - rosa 'baby-doll'

GOL53
marron santal - or reine
'santal' brown - 'reine' gold
'santal' braun - 'reine' gold
marrón 'santal' - oro 'reine'

GOL54
bleu minuit - or reine
'minuit' blue - 'reine' gold
'minuit' blau - 'reine' gold
azul 'minuit' - oro 'reine'

50 - 18  †36.4

Casual



Hoodie

**Le sweat à capuche
(« hoodie » pour les intimes)
est notre nouvelle lubie !**

*Inspirés par ce Must Have nous en
avons fait une collection eyewear
CASUAL, confortable, mais raffinée !*

EN: *The hoodie is our new
thing! Inspired by this must-have
wardrobe staple, we've turned it
into a comfortable but elegant
CASUAL eyewear collection!*

DE: *Das Sweatshirt mit Ka-
puzze ist unser neuer Favorit!
Inspiriert an diesem Must Have
haben wir eine Eyewear-Kollek-
tion im CASUAL-Stil entworfen:
bequem, aber raffiniert!*

ES: *La sudadera con capucha
(« hoodie » para los íntimos) es
nuestra nueva preferida!
Inspirados por este Must Have,
hemos creado una colección
eyewear CASUAL, cómoda pero
refinada!*



HOO-1



HOO11
rouge glamour - argent princesse
*'glamour' red - 'princesse' silver
'glamour' rot - 'princesse' silberfarben
rojo 'glamour' - plateado 'princesse'*



HOO12
rose poudre - golden pink
*'poudre' pink - golden pink
'poudre' rosa - golden pink
rosa 'poudre' - golden pink*



HOO13
marron été - or reine
*'été' brown - 'reine' gold
'été' braun - 'reine' gold
marrón 'été' - oro 'reine'*



HOO14
noir khôl - argent princesse
*'khôl' black - 'princesse' silver
'khôl' schwarz - 'princesse' silberfarben
negro 'khôl' - plateado 'princesse'*

Casual

53 - 15  †37.0

H00-2



H0021
rose fille - argent princesse
'fille' pink - 'princesse' silver
'fille' rosa - 'princesse' silberfarben
rosa 'fille' - plateado 'princesse'



H0022
bleu saphir - or reine
'saphir' blue - 'reine' gold
'saphir' blau - 'reine' gold
azul 'saphir' - oro 'reine'



H0023
blanc pinacolada - or reine
'pinacolada' white - 'reine' gold
'pinacolada' weiss - 'reine' gold
blanco 'pinacolada' - oro 'reine'



H0024
noir khôl - argent princesse
'khôl' black - 'princesse' silver
'khôl' schwarz - 'princesse' silberfarben
negro 'khôl' - plateado 'princesse'

51 - 19  † 44.0

H00-3



H0031
gris smoky-eye - argent princesse
'smoky-eye' grey - 'princesse' silver
'smoky-eye' grau - 'princesse' silberfarben
gris 'smoky-eye' - plateado 'princesse'



H0032
prune gipsy - golden pink
'gipsy' plum - golden pink
'gipsy' pflaume - golden pink
ciruela 'gipsy' - golden pink



H0033
marron santal - or reine
'santal' brown - 'reine' gold
'santal' braun - 'reine' gold
marrón 'santal' - oro 'reine'



H0034
cristal diamant - argent princesse
'diamant' crystal - 'princesse' silver
'diamant' kristall - 'princesse' silberfarben
cristal 'diamant' - plateado 'princesse'

50 - 16  † 41.3



H00-4



H00-5



H0041
beige plage - noir khöl
'plage' beige - 'khöl' black
'plage' beige - 'khöl' schwarz
beige 'plage' - negro 'khöl'



H0042
prune scarlet - bronze bijou
'scarlet' plum - 'bijou' bronze
'scarlet' pflaume - 'bijou' bronzefarbe
ciruela 'scarlet' - bronce 'bijou'



H0043
vert army - or reine
'army' green - 'reine' gold
'army' grün - 'reine' gold
verde 'army' - oro 'reine'



H0044
cristal diamant - argent princesse
'diamant' crystal - 'princesse' silver
'diamant' kristall - 'princesse' silberfarben
cristal 'diamant' - plateado 'princesse'



H0051
vert tropical - or reine
'tropical' green - 'reine' gold
'tropical' grün - 'reine' gold
verde 'tropical' - oro 'reine'



H0052
rose sunset - golden pink
'sunset' pink - golden pink
'sunset' rosa - golden pink
rosa 'sunset' - golden pink



H0053
bleu navy - argent princesse
'navy' blue - 'princesse' silver
'navy' blau - 'princesse' silberfarben
azul 'navy' - plateado 'princesse'



H0054
noir khöl - argent princesse
'khöl' black - 'princesse' silver
'khöl' schwarz - 'princesse' silberfarben
negro 'khöl' - plateado 'princesse'

52 - 15  † 41.0

51 - 17  † 40.0

Precious

Réveiller son style par une touche de bling...

Rehausser la finesse de ses branches par des métallisés glossy, marier les lignes et les arrondis, assortir les cercles gravés et évidés ... tout est une question d'équilibre.



EN: Wake up your style with a touch of bling...

Enhancing the slimness of the temples with glossy metallic finishes, marrying straight and curved lines, matching engraved and open circles – here everything is a question of balance.

DE: Ihrem Stil einen Touch Glamour und Glitter...

Feine Bügel werden durch eine Glossy-Metallisierung betont, gerade Linien und runde Formen finden zueinander, ausgestanzte und gravierte Dekore sind kombiniert... das Ganze in perfekter Harmonie. backen aus Metall reicht über die Seite der Front hinaus.

ES: Despertar tu estilo con un toque de joyería...

Resaltar la finura de sus varillas con acabados metalizados 'glossy', combinar las líneas y los redondeados, combinar los círculos grabados y huecos ... todo es una cuestión de equilibrio.

Percées à cavaliers
EN : Rimless frame with Bushings
DE : Bohrbrille mit Hülsen
ES : Al aire con grapa

PRECIOUS
PERCEES



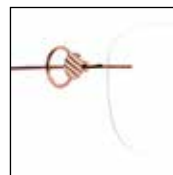
PREP11
or reine
'reine' gold
'reine' gold
oro 'reine'

51 - 17
‡ 47.0



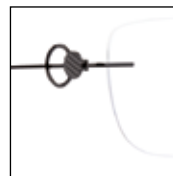
PREP12
argent 'princesse'
'princesse' silver
'princesse' silberfarben
plateado 'princesse'

52 - 17
‡ 38.2



PREP13
bronze 'bijou'
'bijou' bronze
'bijou' bronzefarbe
bronce 'bijou'

51 - 17
‡ 40.0



PREP14
noir 'khôl'
'khôl' black
'khôl' schwarz
negro 'khôl'

50 - 17
‡ 39.0

PRE-2



PRE21
bronze bijou
*'bijou' bronze
'bijou' bronzefarbe
bronze 'bijou'*



PRE22
or reine
*'reine' gold
'reine' gold
oro 'reine'*



PRE23
noir khôl - golden pink
*'khôl' black - golden pink
'khôl' schwarz - golden pink
negro 'khôl' - golden pink*



PRE24
noir khôl - or reine
*'khôl' black - 'reine' gold
'khôl' schwarz - 'reine' gold
negro 'khôl' - oro 'reine'*

52 - 18  †38.5

PRE-3



PRE31
or reine
*'reine' gold
'reine' gold
oro 'reine'*



PRE32
golden pink
*golden pink
golden pink
golden pink*



PRE33
noir khôl - or reine
*'khôl' black - 'reine' gold
'khôl' schwarz - 'reine' gold
negro 'khôl' - oro 'reine'*



PRE34
blanc geisha - or reine
*'geisha' white - 'reine' gold
'geisha' weiss - 'reine' gold
blanco 'geisha' - oro 'reine'*



PRE35
rose poudre - or reine
*'poudre' pink - 'reine' gold
'poudre' rosa - 'reine' gold
rosa 'poudre' - oro 'reine'*

48 - 20  †44.5

PRE-4



PRE41
or reine
'reine' gold
'reine' gold
oro 'reine'



PRE42
bronze bijou
'bijou' bronze
'bijou' bronzefarbe
bronze 'bijou'



PRE43
noir khôl - golden pink
'khôl' black - golden pink
'khôl' schwarz - golden pink
negro 'khôl' - golden pink



PRE44
bleu minuit - or reine
'minuit' blue - 'reine' gold
'minuit' blau - 'reine' gold
azul 'minuit' - oro 'reine'

50 - 20  43.5



JOOLY® propose désormais

une grande nouveauté ...

EN: JOOLY® has come up with a fantastic new idea! SUN to help you protect yourself in style.

DE: JOOLY® überrascht mit einem stilvollen Sonnenschutz! SUN

ES: SUN ¡Y para protegerse bien mientras mantienes el estilo JOOLY® propone ahora una gran novedad!

Sun

Bien se protéger
tout en étant stylée!

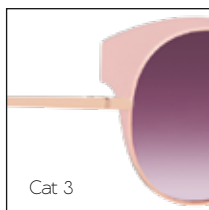
SUN-011



SUN-012



SUN0111
noir khôl - or reine
'khôl' black - 'reine' gold
'khôl' schwarz - 'reine' gold
negro 'khôl' - oro 'reine'



SUN0112
rose poudre - golden pink
'poudre' pink - golden pink
'poudre' rosa - golden pink
rosa 'poudre' - golden pink



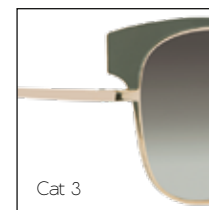
SUN0113
blanc pinacolada - or reine
'pinacolada' white - 'reine' gold
'pinacolada' weiss - 'reine' gold
blanco 'pinacolada' - oro 'reine'



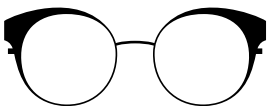
SUN0121
noir khôl - or reine
'khôl' black - 'reine' gold
'khôl' schwarz - 'reine' gold
negro 'khôl' - oro 'reine'



SUN0122
blanc pinacolada - golden pink
'pinacolada' white - golden pink
'pinacolada' weiss - golden pink
blanco 'pinacolada' - golden pink



SUN0123
vert army - or reine
'army' green - 'reine' gold
'army' grün - 'reine' gold
verde 'army' - oro 'reine'

50 - 19  † 47.0

51 - 18  † 45.5



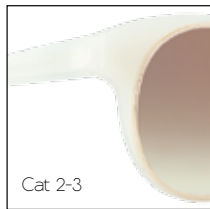
SUN-013



Cat 2-3



Cat 2-3



Cat 2-3

SUN0131

écaille de tortue - or reine
turtle-shell - 'reine' gold
schildpatt - 'reine' gold
carey - oro 'reine'

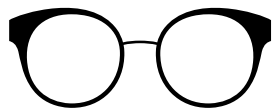
SUN0132

écaille de tortue - golden pink
turtle-shell - golden pink
schildpatt - golden pink
carey - golden pink

SUN0133

blanc pinacolada - or reine
'pinacolada' white - 'reine' gold
'pinacolada' weiss - 'reine' gold
blanco 'pinacolada' - oro 'reine'

50 - 19



48.0



SUN-014



Cat 3



Cat 3



Cat 2-3

SUN0141

blanc pinacolada - or reine
'pinacolada' white - 'reine' gold
'pinacolada' weiss - 'reine' gold
blanco 'pinacolada' - oro 'reine'

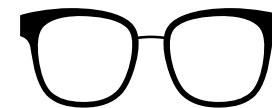
SUN0142

prune gipsy - golden pink
'gipsy' plum - golden pink
'gipsy' pflaume - golden pink
ciruela 'gipsy' - golden pink

SUN0143

écaille de tortue - or reine
turtle-shell - 'reine' gold
schildpatt - 'reine' gold
carey - oro 'reine'

51 - 19



46.5

Avec JOOLY®,
la mode et la féminité
s'invitent dans vos vitrines!

recto/front

verso/back



KKJO20A



*EN : With JOOLY®,
fashion and femininity
are all set for your shop
windows*

*DE : Mit JOOLY®
halten Mode und
Weiblichkeit Einzug in
Ihr Schaufenster!*

*ES : ¡Con Jooly®,
la moda y la feminidad
se invitan a tus escapar-
ates!*

Univers de
la marque

Plw
pop



PJO18



Réseaux sociaux social network

N'oubliez pas ! Craquez pour :

EN : Don't forget! Fall in love with:

DE : Vergessen Sie nicht! Verlieben Sie sich in:

ES : No olvides! Déjate tentar por joolylunettes :

joolylunettes



recto/front

CHJO20A

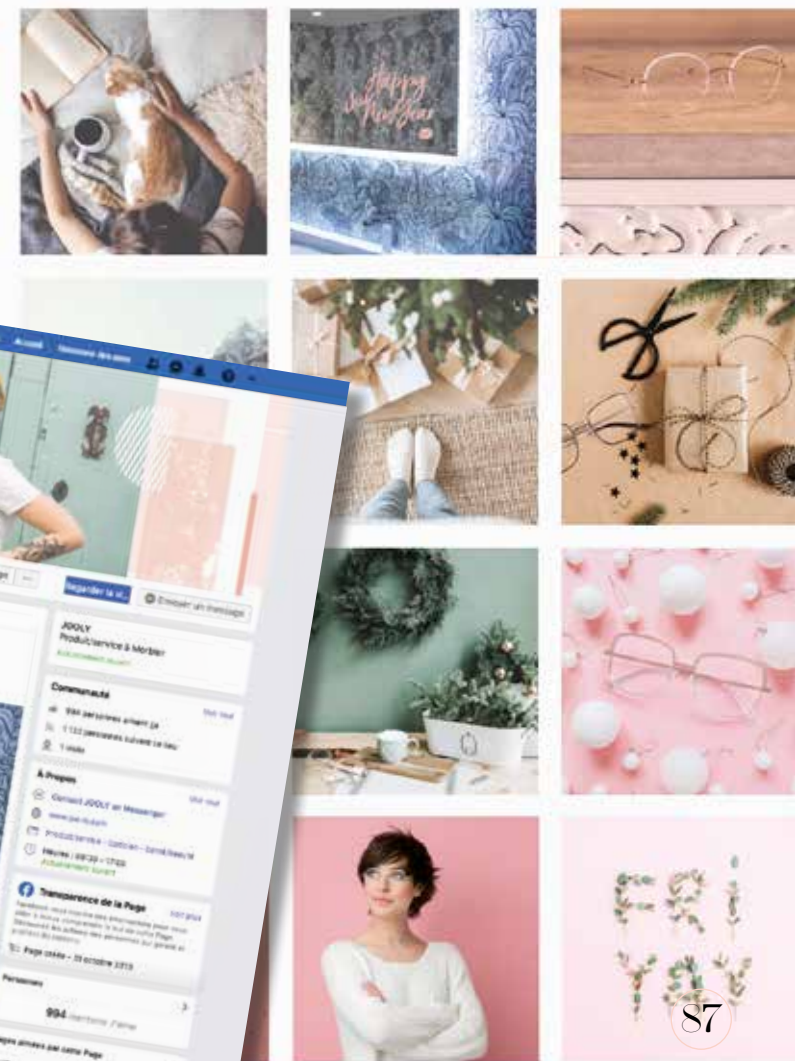
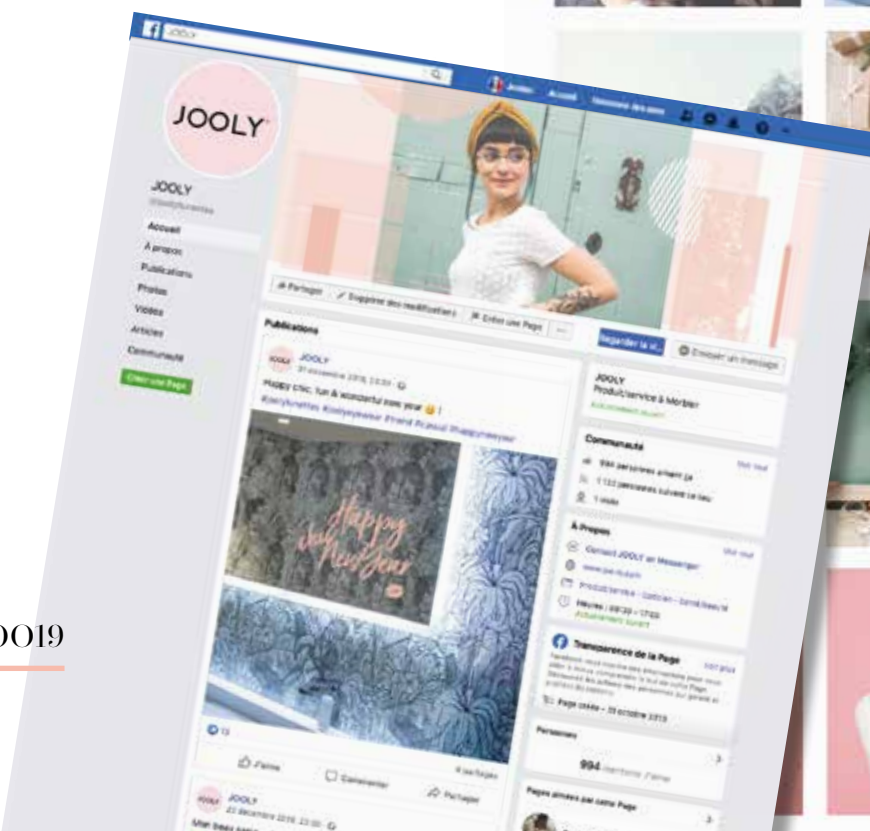


verso/back

RMJO19



ETJOO19



All over
the world

AUSTRIA

OPTIK ERBA GesmbH
Wolfgangg. 18
1120 Wien
Tel : +43 (0)1813.73.91
Fax : +43 (0)1813.73.9115
office@optik-erba.at
www.optik-erba.at

BELGIQUE & GRAND DUCHE DU LUXEMBOURG

FRANCOISE DUCHESNE OPTIC SA
7, Rue de Cras-Avermas
4280 HANNUT
Tel : (+32) 019.5112.20
Fax : (+32) 019.5112.24
info@duchesne-optic.be

CANADA

AUDACE LUNETTES
2121-1 rue Léonard-de-Vinci
J3E 1Z2 SAINTE JULIE
(QUEBEC)
Tel : 866-922-9208
Fax : 866-864-3503
info@audacelunettes.com

CHILE

RODRIGO CANALES ARCAYA
Y COMPANIA LIMITADA
Del Canelo 302, Oficina 12
2660276 SAN ANTONIO
Tel : +56 35 235 3410
Fax : +56 97 497 9760
rodrigocanales.rca@gmail.com

CZECH REPUBLIC & SLOVAKIA

SILLUSTANI ING. JIRI CHYBA
Shumecná 8
63400 BRNO
Tel : +420 539 011 230
jchyba@mbox.cz
www.sillustani.net

DENMARK

EYE EYE DK IVS
Tue Strange | Hans Christian
Hansen
DAGLOEKKEVEJ 17
3050 HUMLEBAEK
Tel : +45 20301200 | +45 26150111
ts@eye-eye.dk | hc@eye-eye.dk

DOM TOM

OXIBISGROUP
Véronique BEAUCHAMP
8, rue de la Carronée
Tel : 03.84.33.43.30
Fax : 03.84.33.43.29
vbeauchamp@oxibis.com

FINLAND

AKOP
Kontie 2
15540 VILLÄHDE
Tel : +358 40 758 9801
info@akop.fi
www.akop.fi

FRANCE

OXIBISGROUP
8 rue de la Carronée
39400 MORBIER
Tel : +33 3 84 33 43 39
Fax : +33 3 84 33 43 30
oxibis@oxibis.com
www.oxibis.com

GERMANY

OXIBIS DEUTSCHLAND GmbH
Hafenstrasse 13
77694 KEHL
Tel : 08001825386
Fax : +33.3.84.33.43.29
oxibisgmbh@oxibis.com

IRELAND

OXIBIS GROUP
Amandine CONCHE
8, rue de la Carronée
39400 MORBIER
Tel : +33 3 84 33 78 36
Fax : +33 384334329
aconche@oxibis.com

ISRAEL

CLEAR OPTICA Ltd
27th HA MEYASDIM ST.
4593000 RAMOT-HASHAVIM
Tel : +972 97400977
Fax : +972 97400966
service@clearlco.il
clearlco.il

ITALY

CONSORZIO OTTICO
ITALIANO
via San Marco, 9/M
35129 Padova
Tel : +39 049 80.77627
Fax : +39 049 80.77642
info@greenvision.it
http://www.greenvision.it

JAPAN

CRS JAPAN CORPORATION
Oomushi 24-10-2
Echizen City, FUKUI PREF.
JAPAN 915 - 0885
Tel : Tel/Fax : +81 778 25 0323
crs@crs-japan.jp

NETHERLANDS

EYES 2 BE
Dorpsstraat 25
7958 BK KOEKANGE
Tel : +31 522 45 21 03
Fax : +31 522 45 21 08
info@eyes2be.nl

POLAND

1st SPECTRA
ul. Sienna 90
00.815 Warszawa
22 646 09 01
biuro.spectra@publisher.pl

RUSSIA

EINAR GROUP LTD
35G, UCHEBNAYA STREET
634034 TOMSK
Tel : 00.7913.82906.35
yuliabiryulina2015@gmail.com

SINGAPORE

EO OPTICS
183 JALAN PELIKAT
#B1-77
THE PROMENADE@PELIKAT
537643 SINGAPORE
Tel : 6 598 597 521
eooptics@gmail.com

SOUTH AFRICA & SUB SAHARA

FUNKY EYES
A Division of TOMMS CREATIVE
CONCEPTS CC
28 Wilson Street
Hunters Home
6571 KNYSNA
Tel : +27 (0)82 9637031
info@funkyeyes.co.za
www.funkyeyes.co.za

SPAIN

OXIBIS DESARROLLO ESPAÑA
S.L.U
Diputació 262, P, 1º
08007 BARCELONA
Tel : LINEA GRATIS DESDE
ESPAÑA 900 963 318
Fax : +33 3.84.33.43.29
oxibisespana@oxibis.com

SWITZERLAND

OXIBIS SUISSE Sarl
Sandrine DEFFEUILLE
Route de Saint-Cergue 295
1260 NYON
Tel : 0 800 836 849
Fax : +33.3.84.33.43.29
oxibisswiss@oxibis.com

UNITED STATES

L'UNIQUE OPTIQUE
285, Main Street
MA 01230 GREAT BARRINGTON
Tel : 413.644.9001
Fax : 413.644.9003
luniqueoptique@gmail.com

On craque pour les catalogues respectueux de l'environnement

EN : We love eco-friendly catalogues.

DE : Umweltfreundliche Kataloge liegen uns am Herzen.

ES : Nos encantar los catálogos respetuosos con el medio ambiente.



Papiers recyclés

EN : recycled paper
DE : Recyclingpapier
ES : Papel reciclado



Production propre
100% Encres végétales

EN : clean printing - 100% vegetable-based inks
DE : Saubere Druckverfahren - 100% pflanzliche Tinte
ES : Producción propia - 100% tintas vegetales



Le moment venu, pensez au tri
pour ce support papier recyclable !

EN : Please recycle: when the time comes, remember that you can recycle this catalogue!

DE : Recyclebar: Trennen auch Sie bei der Entsorgung des recyclebaren Kataloges!

ES : ¡Cuando llegue el momento, plantéate el reciclaje de este soporte de papel reciclable!



OxibisGroup

www.joo-ly.com

<i>France</i>	<i>03 84 33 43 39</i>
<i>DOM TOM</i>	<i>+33 3 84 33 43 30</i>
<i>Deutschland</i>	<i>0800 182 5386 (kostenloser Anruf)</i>
<i>Schweiz / Suisse</i>	<i>0 800 836 849</i>
<i>España</i>	<i>900 963 318 (gratis)</i>